

福生みどころ

MAP

マップ

日本の伝統
エリア



拝島駅



JR青梅線

福生駅

牛浜駅

国道16号 Route16

JR五日市線

熊川駅

玉川上水

奥多摩街道 Okutamakaido

酒飲みのテーマパーク

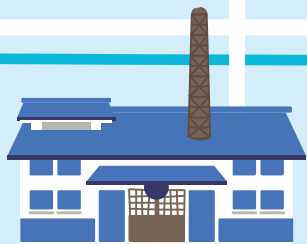
石川酒造

国の登録有形文化財に
指定された建造物を6棟
有する歴史ある酒蔵。
「多満自慢」醸造元。



SAKE・BEER
・OMUSUBI
ぞうぐら

福生神社



田村酒造場

文政5年(1822)創業。
「嘉泉」醸造元



田園通り Denen street

熊川神社



夫婦櫓

麦酒釜の館



史料館

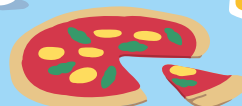


売店 酒世羅

本蔵

御神木

イタリアンレストラン
福生のビール小屋



南稲荷神社



睦橋

中央公園

南公園

多摩川 Tama river

春にはキレイな桜並木を
楽しめるお散歩ルート

永田橋

多摩橋